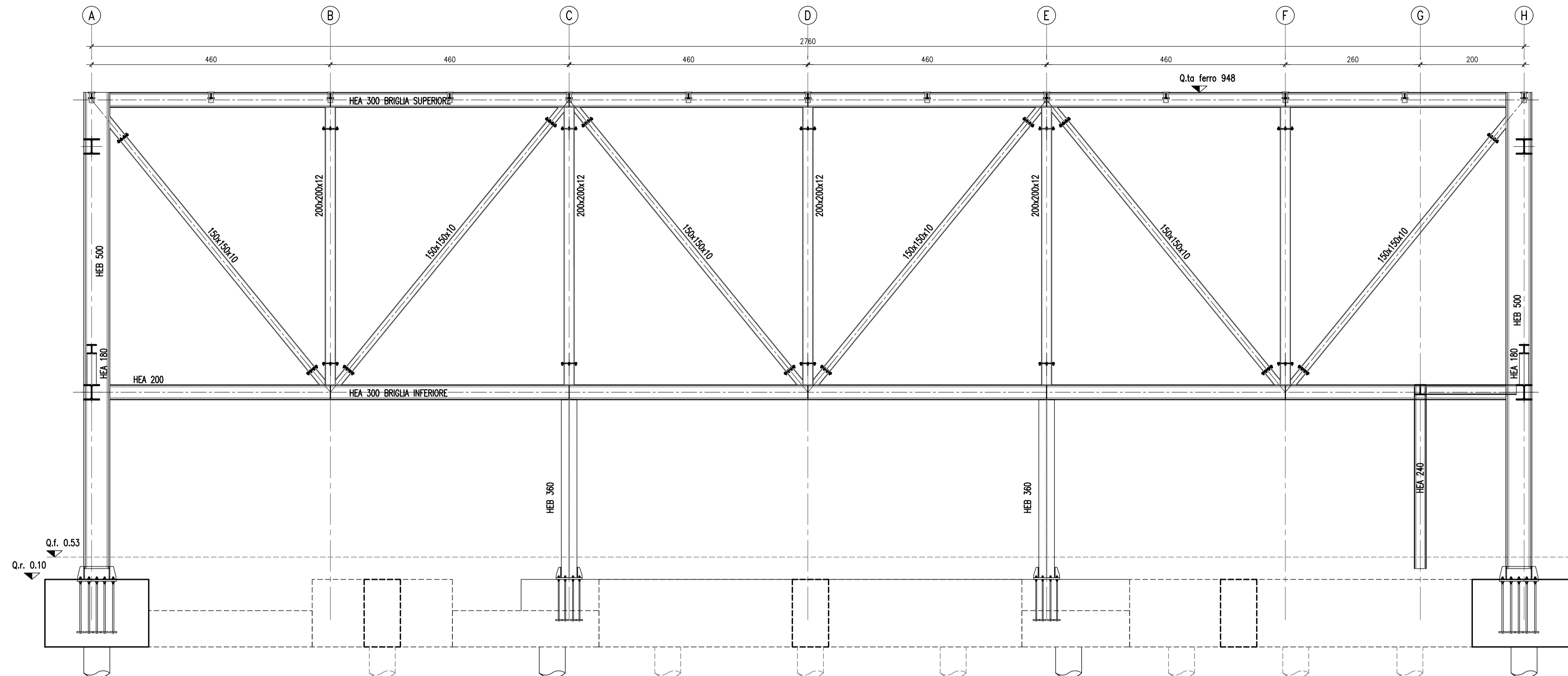
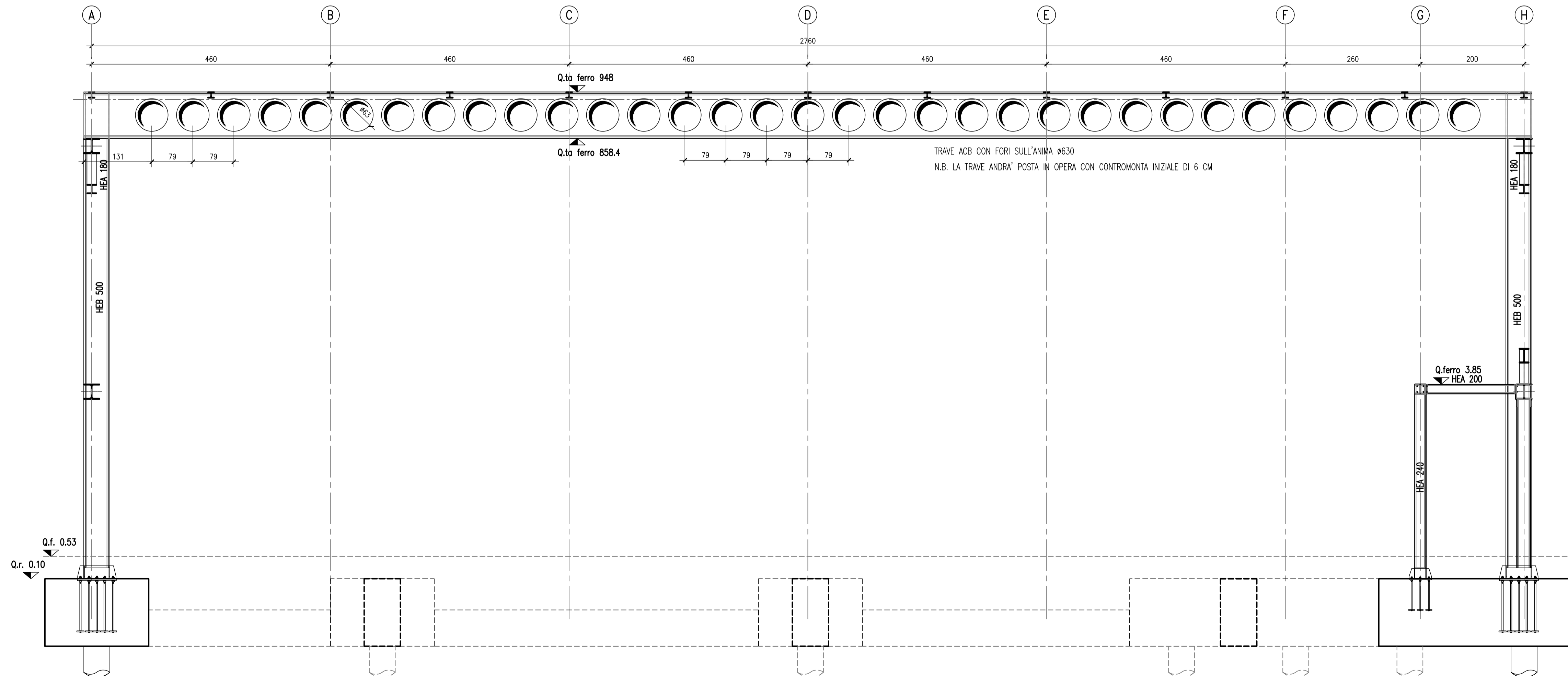


SEZIONE C-C 1:50



SEZIONE F-F 1:50



CARATTERISTICHE DEI MATERIALI

Calcestruzzo per elementi in c.a. di fondazione:
 (Secondo D.M. 17-01-2018, UNI-EN 206-1:2016 e UNI 11194-2016)
 - Classe di esposizione: XC2
 - Classe di resistenza: C25/30
 - Massimo rapporto A/C per durabilità: 0,60
 - Minimo contenuto cemento per durabilità: 300 kg/m³
 - Classe di consistenza: S4
 - Dimensione massima aggregato: 22 mm

Calcestruzzo per elementi in c.a. in elevazione:
 (Secondo D.M. 17-01-2018, UNI-EN 206-1:2016 e UNI 11194-2016)
 - Classe di esposizione: XC3
 - Classe di resistenza: C30/37
 - Massimo rapporto A/C per durabilità: 0,55
 - Minimo contenuto cemento per durabilità: 320 kg/m³
 - Classe di consistenza: S4
 - Dimensione massima aggregato: 16 mm

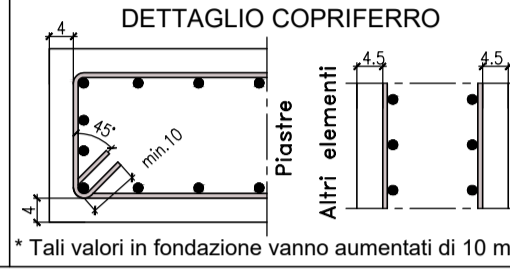
Acciaio da carpenteria metallica:
 (Secondo D.M. 17-01-2018, UNI-EN 10255-6:2009)
 Acciaio per costruzioni in carpenteria metallica: S355JR
 - Tensione caratteristica di snervamento: $f_{yk} \geq 355$ MPa
 - Tensione caratteristica di rottura: $f_{tk} \geq 510$ MPa
 - Modulo di elasticità medio: E = 210 GPa

Bulloni e tirafondi:
 (Secondo D.M. 17-01-2018, UNI-EN 898-1:2013)
 Classe 8.8 $f_u = 800$ MPa

Acciaio per armature:
 (Secondo D.M. 17-01-2018, UNI-EN 1992-1-1:2015)
 Barre ad aderenza migliorata laminato a caldo: B450C
 - Tensione caratteristica di snervamento: $f_{yk} \geq 450$ MPa
 - Tensione caratteristica di rottura: $f_{tk} \geq 540$ MPa
 - Valore minimo di $k = (f_{tk}/f_{yk})$: 1,15 $\leq k \leq 1,35$
 - Tensione di snervamento nominale: $(f_{yk}/f_{yk,nom}) \leq 1,25$
 - Allungamento caratteristico al carico massimo: $A_{gk} \geq 7,5\%$

NOTE COSTRUTTIVE C.A.

Sovrapposizione armature zona compressa $\geq 40 \phi$
 Sovrapposizione armature zona tesa $\geq 60 \phi$
 Copriferro nominale:
 - 4 cm per piastre
 - 4,5 cm per altri elementi
 Cemento Portland ad elevata concentrazione di clinker
 Additivi: l'impresa dovrà sottoporre alla d.l. i prodotti previsti in capitolato
 Tutte le quote e le dimensioni vanno verificate in c.o. di concerto con la d.l.



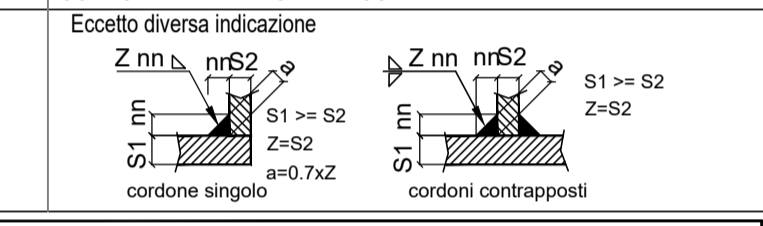
NOTE COSTRUTTIVE ACCIAIO

• Classe di Esecuzione secondo EN1090-2: EXC3
 • Carpenteria per elementi strutturali, piastre, tirafondi: acciaio S355JR
 • Bulloni: classe 8.8
 • Saldature: di prima classe secondo UNI5132
 a cordone d'angolo per piastre
 da eseguire manualmente ad arco elettrico con elettrodi basici E44 classe 3 secondo UNI 5132 e/o con procedimento automatico o semiautomatico sotto protezione di gas (classe 135 secondo EN4063 - MAG) con fili adatti al materiale base e preliminarmente qualificato da Ente Ufficiale
 a completa penetrazione per profili (ove indicato)
 da eseguire con procedimento automatico o semiautomatico sotto protezione di gas (classe 135 secondo EN4063 - MAG) con fili adatti al materiale base e preliminarmente qualificato da Ente Ufficiale

PROTEZIONE SUPERFICIALE

Se non diversamente concordato con la Direzione Lavori
 • Zincatura a caldo
 • Protezione al fuoco

CORDONE DI SALDATURA TIPICO



FORI BULLONE E COPPIE DI SERRAGGIO (Nm)

BULLONE	FORO Ø	COPPIA SERRAGGIO		BULLONE	FORO Ø	COPPIA SERRAGGIO	
		8.8	10.9			8.8	10.9
M10	Ø 11.5	—	—	M20	Ø 21.5	439	549
M12	Ø 13.5	90	113	M22	Ø 24	597	747
M14	Ø 15.5	144	180	M24	Ø 26	759	949
M16	Ø 17.5	225	281	M27	Ø 29	1110	1388
M18	Ø 19.5	309	387	M30	Ø 32	1508	1885

PROTEZIONE AL FUOCO

Minima resistenza al fuoco degli elementi strutturali: R30 (vedi relazione antincendio)

COMUNE DI CARDITO
 Città Metropolitana di Napoli

Finanziato dall'Unione europea
 NextGenerationEU

Italiadomani
 PIANO NAZIONALE DI RIPRESA E RESILIENZA

MINISTERO DELL'INTERNO

PROGETTO ESECUTIVO

Appalto integrato sulla base del progetto di fattibilità tecnica ed economica "Smart City Napoli Nord - Piani Urbani Integrati - M5C2 - I.2.2"
 CIG 972663946C CUP I45I22000020006 - CUP I45I22000030006

RTI
 OPUS COSTRUZIONI S.P.A.
 Capogruppo
 P.IVA 07201350639
 Via Campana 233, Pozzuoli

ARCHIVOLTO SRL
 Mandante
 P.IVA 07162480631
 Via O. P. Cafaro n.4, Napoli

RUP
 Arch. Pasquale Imbemba

RTIP
 SAG ARCHITETTURA SRLS
 P.IVA 09189081110
 Sede legale: Via Posillipo 66, Napoli

MASCOLO INGEGNERIA SRL
 P.IVA 08524811216
 Sede legale: Via Gramsci 19, Ciciliano

ELECTA SRL
 P.IVA 04082971211
 Sede legale: Via Principe di Piemonte 109, Roccarainola

PROGETTO STRUTTURALE - (Cardito Via Biagio Loffredo)

PALAZZETTO DELLO SPORT - Sezione E-E; Sezione F-F

DATA: Aprile 2024
 Scala: 1:50
 Foglio: A4
 CODICE: CRD.PE.STR.G.011_01

REVISIONE	DESCRIZIONE	DATA	APPROVATO DA
03			
02			
01	Integrazione rapporto di validazione	Giugno 2024	
00	Prima emissione	Aprile 2024	